



Pomocný podvozek

***Pracovní postup montáže pomocného podvozku
u podvozků vybavených kolejnicovou brzdou
KB 37, FC 33 (5 tun) a FC 41 (7 tun s nutností její demontáže)***



**Dva kusy pomocného podvozku.
Vymezovací plechy od 3 mm – 5 mm.
Stranový klíč k zajištění pomocného podvozku na kolo.**

***1. Postup montáže pomocného podvozku
u podvozku s kolejnicovou brzdou KB 37, FC 33 (5 tun)***



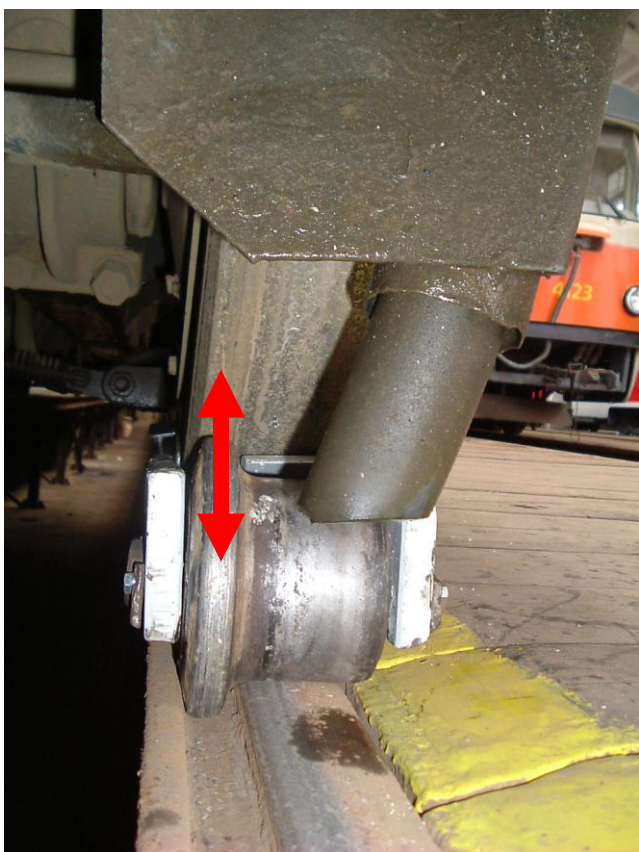
1.1 Přizvednutí tramvaje



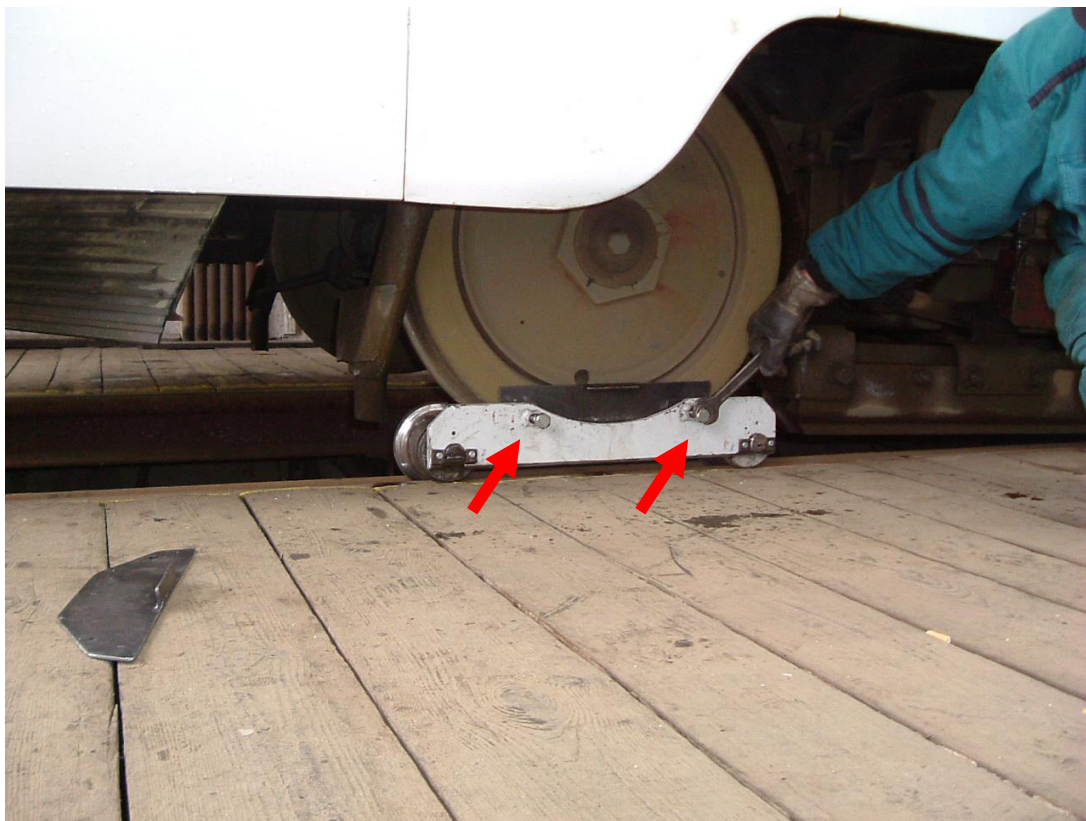
1.2 Nasazení pomocného podvozku



1.3 Zasunutí vymežovací podložky



1.4 Vystředění pomocného podvozku proti okolkům

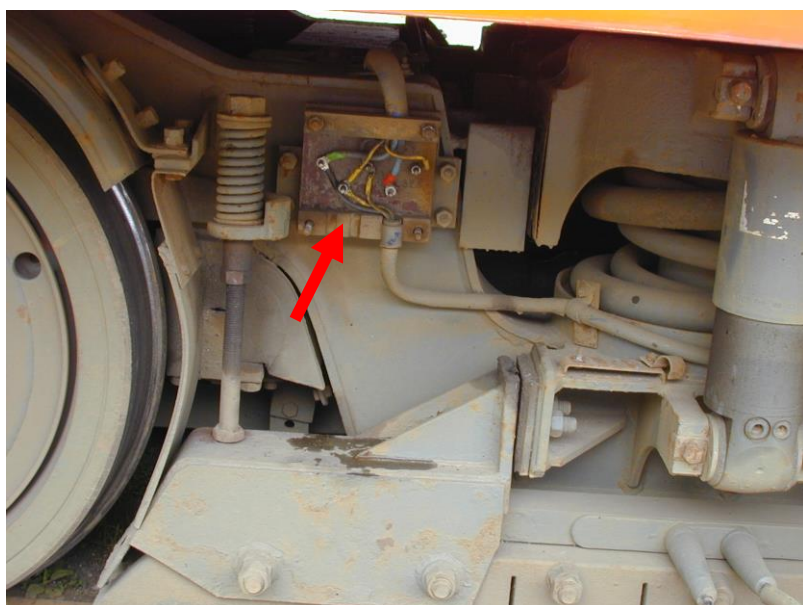


1.5 Dotažení pomocného podvozku



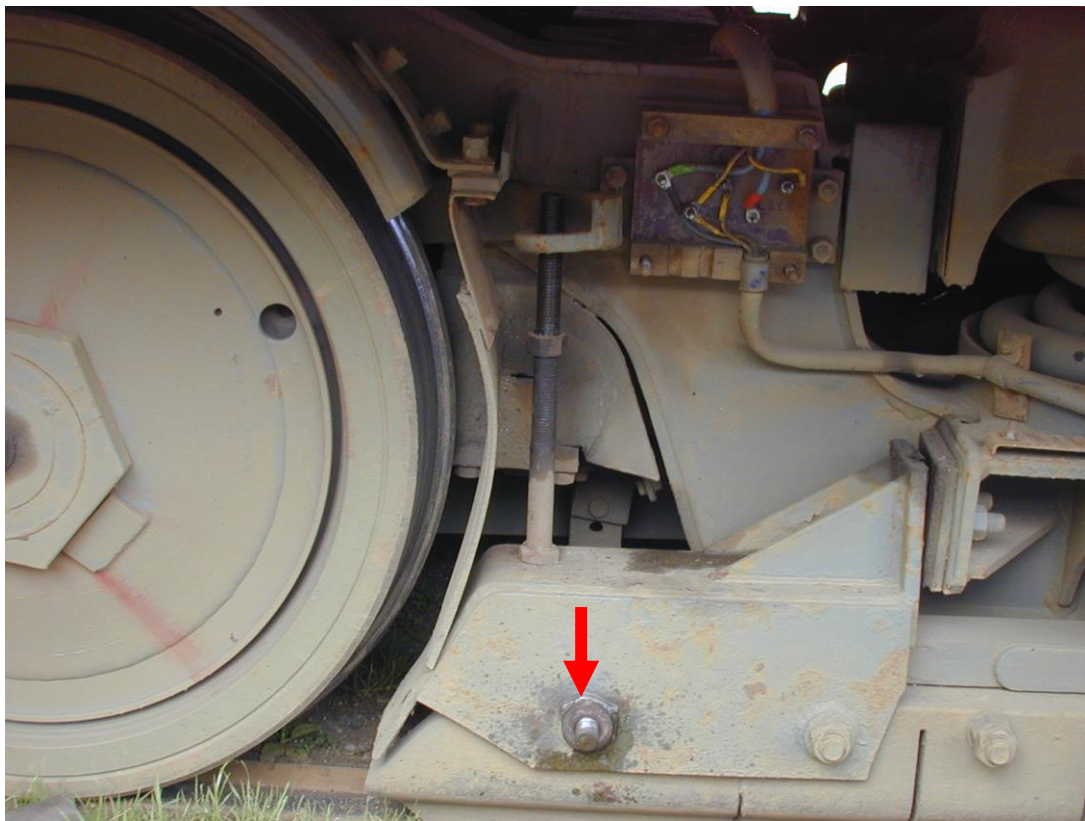
1.6 Pomocný podvozek připraven k jízdě
Maximální rychlost jízdy s pomocným podvozkem do 5 km/hod.

**2. Postup montáže pomocného podvozku
u podvozku s kolejnicovou brzdou FC 41 (7 tun)
– Nutná demontáž kolejnicové brzdy**



**2.1 Odpojit přívod kolej. brzdy ve
ve svorkovnici**

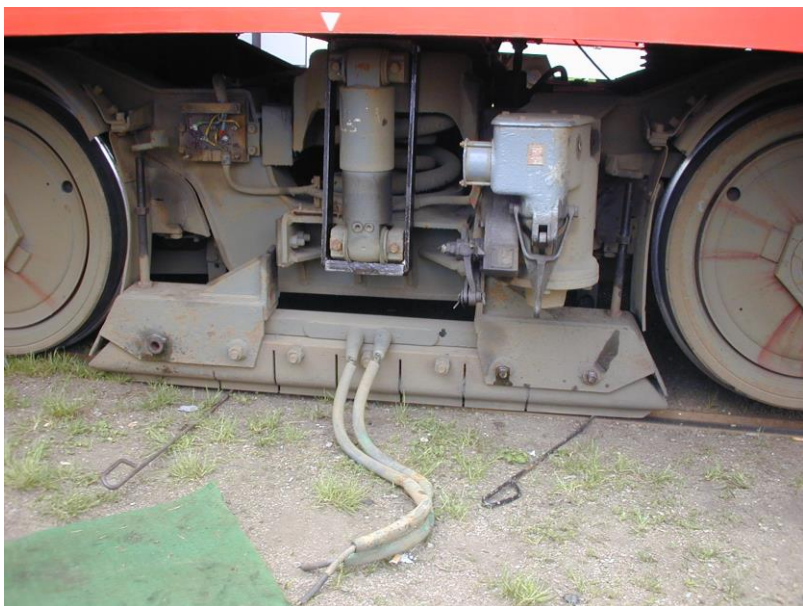




2.2 Povolení matic šroubu držáků bočních pružin (na obou stranách pólů)



2.3 Povolení závěsů kolejnicových brzd (na obou stranách pólů)



**2.4 Vyjmutí kolejnicové brzdy
při přizvednutí tramvaji**





2.5 Nasazení pomocného podvozku po demontáži kolejnicové brzdy

Dále pokračovat dle bodu 1.3 až 1.6

Maximální rychlost jízdy s pomocným podvozkem do 5 km/hod.

Rekapitulace pracovního postupu
Montáže pomocného podvozku
u podvozků vybavených kolejnicovou brzdou
KB 37, FC 33 (5 tun) a FC 41 (7 tun s nutností její demontáže)

1. Postup montáže pomocného podvozku u podvozku s kolejnicovou brzdou KB 37, FC 33 (5 tun)
 - 1.1. Přizvednout tramvaj
 - 1.2. Nasadit pomocný podvozek
 - 1.3. Zasunout do pomocného podvozku dle potřeby vymezovací podložky
 - 1.4. Vystředit pomocný podvozek (proti okolkům)
 - 1.5. Dotáhnout pomocný podvozek ke kolu
 - 1.6. Zkontrolovat montáž – pomocný podvozek je připraven k jízdě

2. Postup montáže pomocného podvozku u podvozku s kolejnicovou brzdou FC 41 (7 tun) – **Nutná demontáž kolejnicové brzdy.**
 - 2.1 Odpojit přívody kolejnicové brzdy ve svorkovnici
 - 2.2 Povolit matice šroubů držáků bočních pružin (na obou stranách pólů)
 - 2.3 Povolit závěsy kolejnicových brzd (na obou stranách pólů)
 - 2.4 Vyjmout kolejnicovou brzdu při přizvednutí tramvaji
 - 2.5 Nasadit pomocný podvozekDále pokračovat dle bodu 1.3 až 1.6

**Maximální rychlost jízdy s pomocným podvozkem
do 5 km/hod.**